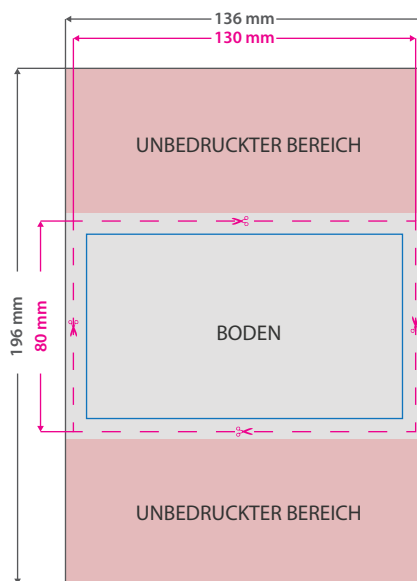
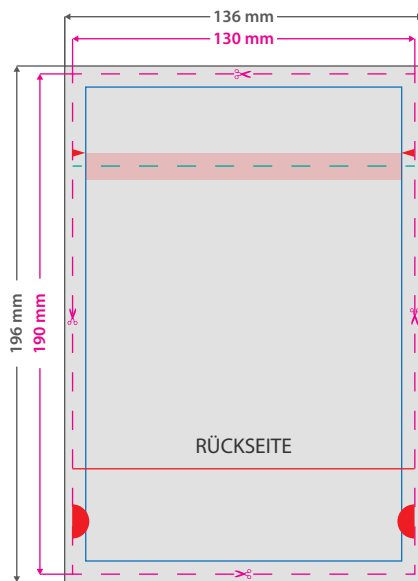
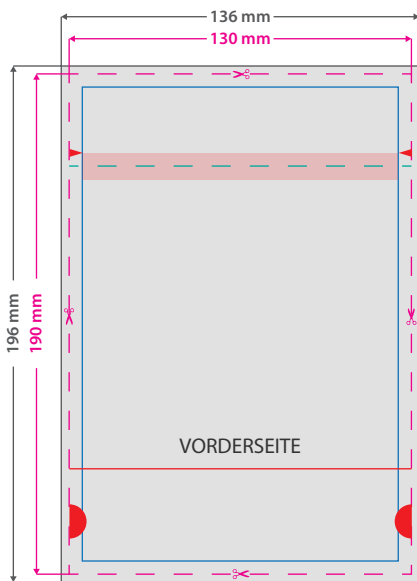


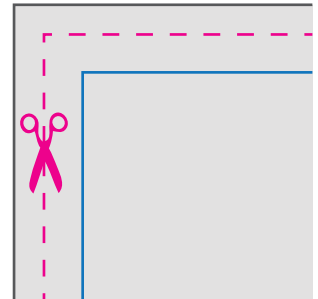
# Datenblatt

Standbodenbeutel 250 ml (13 cm x 19 cm x 8 cm)  
mit individuellem Boden mit Zipper, 4-farbig bedruckt



## Hinweise zur Druckdatenerstellung:

- Bitte beachten Sie, dass Sie im Bereich des Zippers keine Texte anlegen. Halten Sie hier einen Abstand von 5 mm nach unten und 5 mm nach oben ein (roter Bereich um den Zipper).
- Im Bereich der Haltebacken (Halbkreise) werden die Folien zusammengeschweißt. Dieser Bereich ist bedruckbar, jedoch werden die Halbkreise auf dem Endprodukt sichtbar sein. Desweiteren kann es im Bereich der Halbkreise zu Verfärbungen aus produktionstechnischen Gründen kommen.
- Weiß ist bei entsprechender Bestellung partiell druckbar. Wenn Sie Weiß als Druckfarbe verwenden, benennen Sie diese Volltonfarbe bitte mit „weiss“ und legen Sie sie zur Ansicht in CMYK 100/0/0/0 an.



## Datenformat: 136 x 196 mm

Das Format, in dem Ihre Druckdaten angelegt sein sollten. In diesem Format enthalten sind: **3 mm Beschnitt.**

Bitte legen Sie randabfallende Objekte bis zum Rand des Beschnitts an, um weiße Seitenränder zu vermeiden. Die Beschnittzugabe wird während der Produktion von uns entfernt.

## Endformat: 130 x 190 mm

### Boden: 130 x 80 mm

Auf dieses Format werden Ihre Druckdaten zugeschnitten.

## Sicherheitsabstand: 5 mm

Dieser wird vom Endformat aus gemessen und verhindert unerwünschten Anschnitt Ihrer Texte und Informationen während der Produktion.

## Zipper

## Haltebacken (Halbkreise)

## 4 Tipps zur fehlerfreien Gestaltung Ihrer Druckdaten

### Allgemein

Hintergrundbilder, Farben, Verläufe und Grafiken sollten unbedingt bis an den Rand des Datenformats angelegt werden, da produktionstechnisch kleinere Toleranzen beim Schneiden Ihres Druckproduktes auftreten können.

### Farbmodus

Der Farbmodus Ihrer Druckdaten muss **CMYK** sein, da sonst nach dem Druckvorgang ein (leicht) veränderter, optischer Gesamteindruck entstehen kann. (Daten im RGB-Farbmodus werden automatisch durch uns nach **CMYK** konvertiert.)

### Auflösung

Die Auflösung von Bildgrafiken sollte mindestens **300 dpi** betragen. Achten Sie darauf, dass Sie für Ihre Druckvorlagen immer hochauflösende Bilder verwenden, da Ihr Druckprodukt andernfalls (leicht) pixelig wirken kann.

### Dateiformat

Speichern Sie Ihr Dokument im PDF-Format ab. Achten Sie darauf, Schriften einzubetten und (soweit als möglich) Transparenzen zu reduzieren.